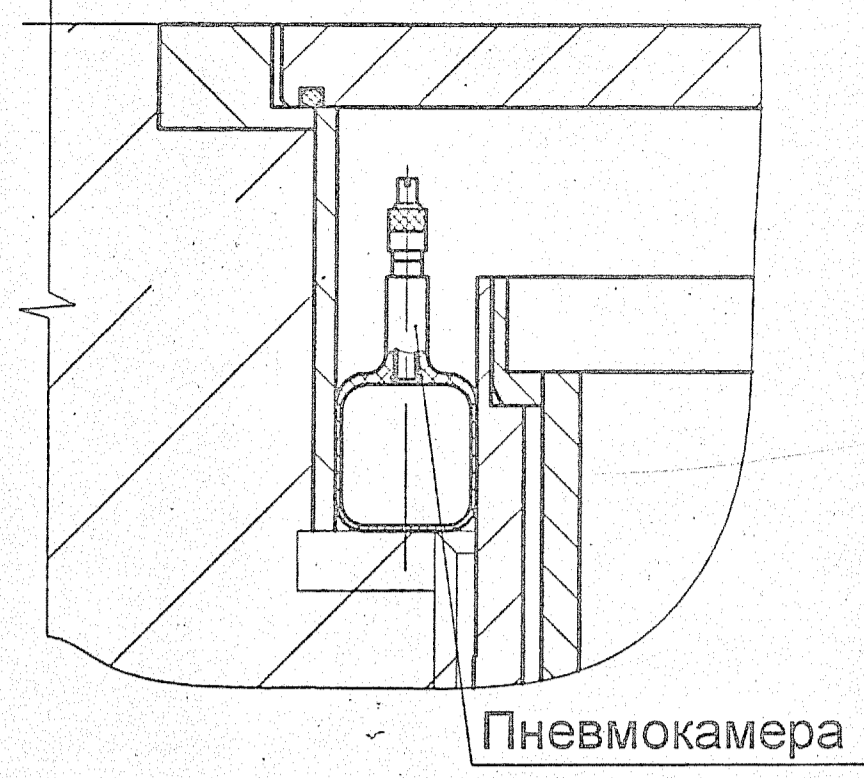
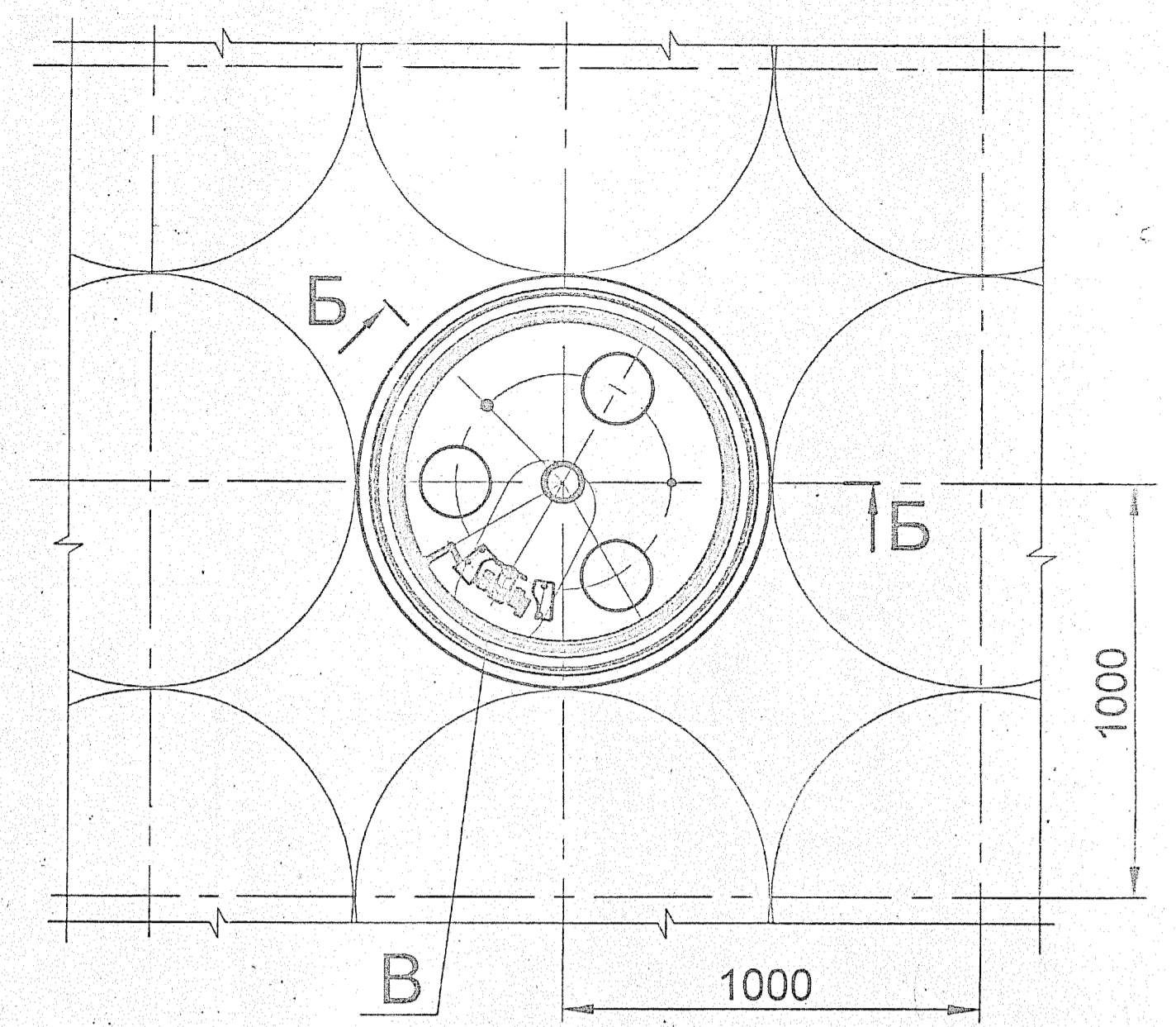


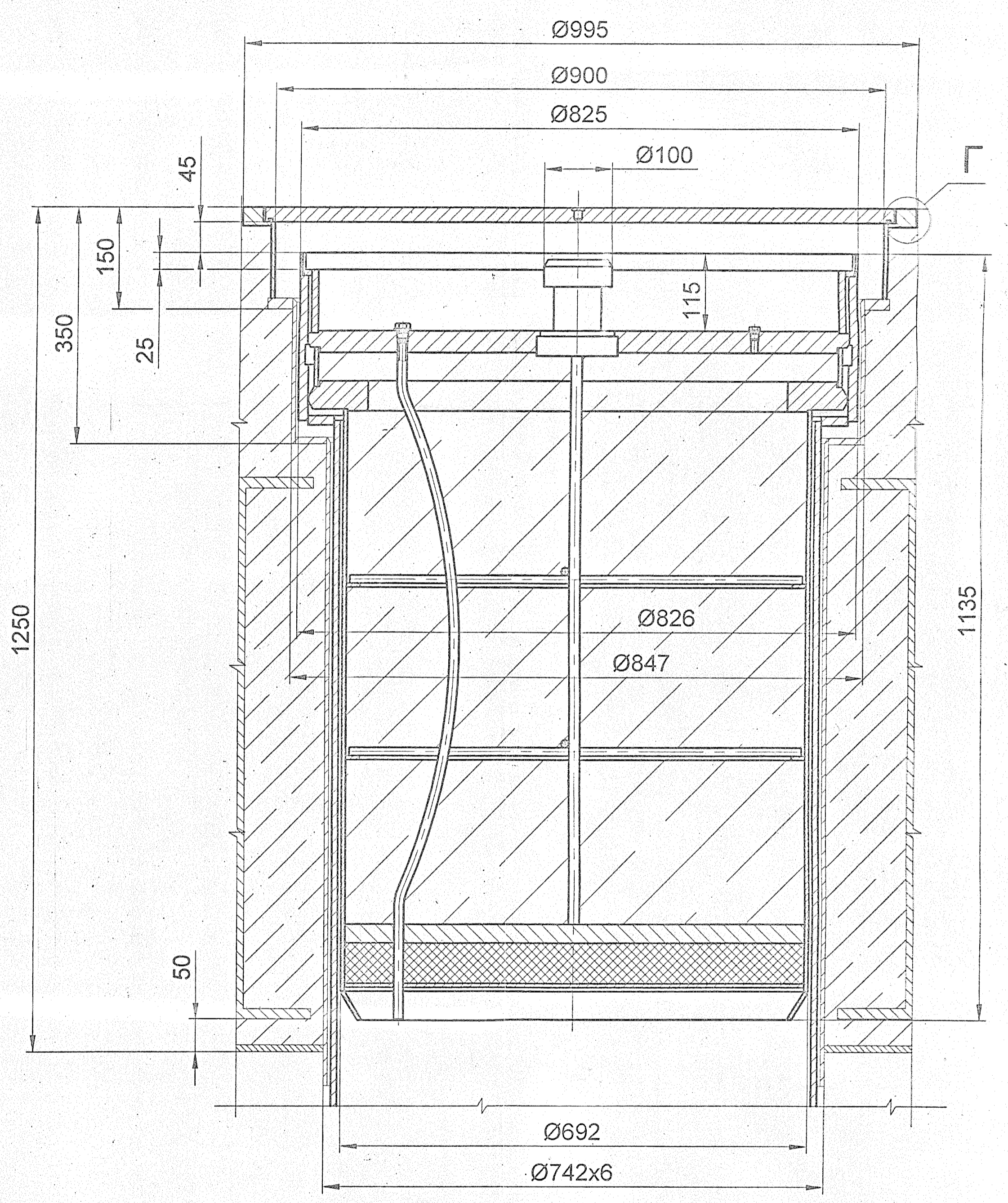
Расположение устройства уплотняющего в гнезде хранения (1:2)



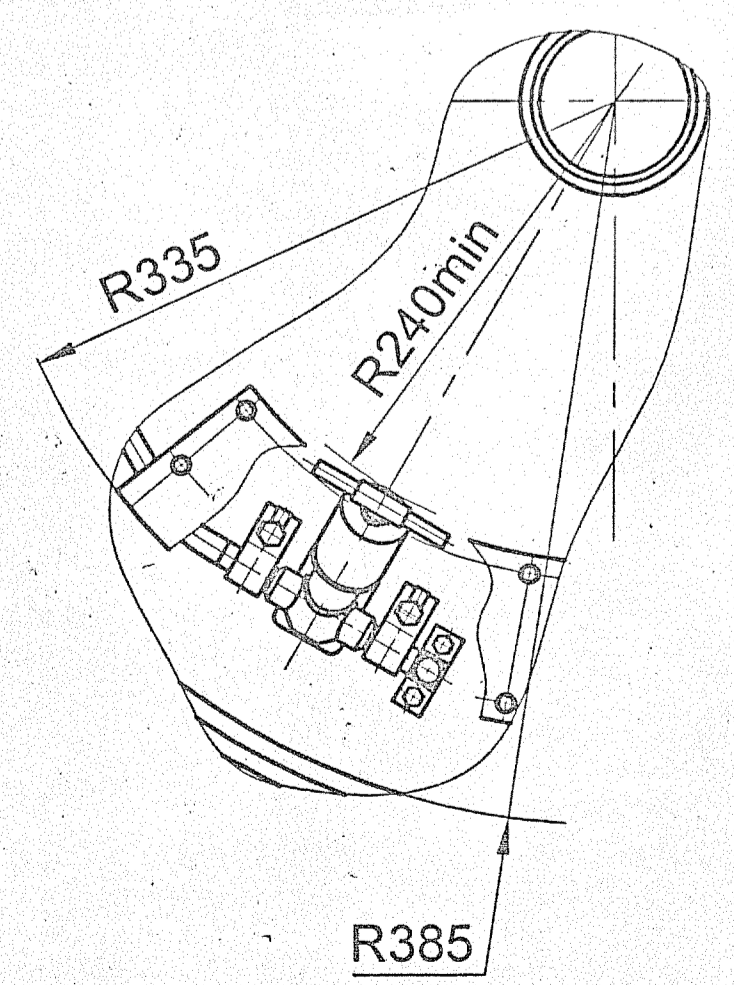
А
(Крышка поз.5 не показана)



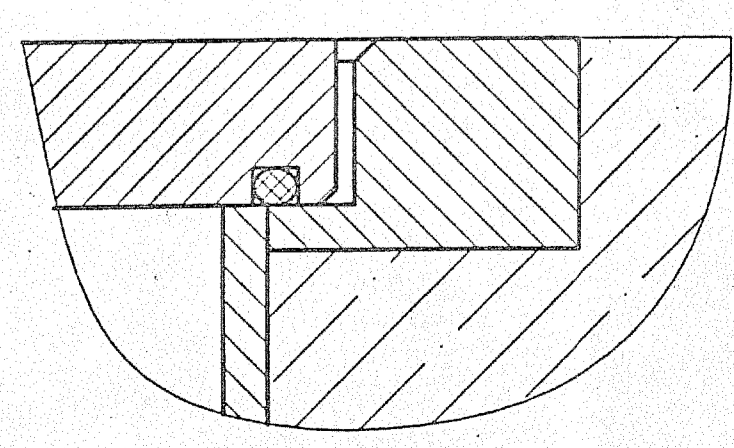
Б - Б (1:5)



В (1:4)



Г (1:1)



1. Гнездо хранения согласно «Общим положениям обеспечения безопасности объектов ядерного топливного цикла (ОПБ ОЯТЦ)» НП-016-05 по своему влиянию на безопасность - относится к элементам нормальной эксплуатации и важным для безопасности.
Классификация основных составных частей изделия :
 - корпус гнезда - 2НЛ;
 - пробка защитная - 2Н;
 - подпятник - 3Н;
 - закладная - 2НЛ;
 - крышка - 4.
2. Гнездо хранения подлежит изготовлению с учётом требований "Правил оценки соответствия оборудования , комплектующих, материалов и полуфабрикатов , поставляемых на объекты использования атомной энергии НП -071-06".
3. Размеры для справок .
4. Гнездо хранения подлежит изготовлению , испытаниям и упаковке согласно Л.65.699.00.000

07-05627-2

Л.65.699.00.000 СБ				Гнездо хранения		
Зам.	Л.246-08	Пол.	Дат.	Лит.	Масса	Изгот.
Разр.	Дельнова	Пол.	Дат.		2811	1:15
Провер.	Сапожников	Пол.	Дат.	Лит.	Листов	1
Т.контр.	Власов	Пол.	Дат.	ОАО "Головной институт "ВНИПИЭТ"		
Н.контр.	Михайлова	Пол.	Дат.	А1		
Утв.	Сапожников	Пол.	Дат.			